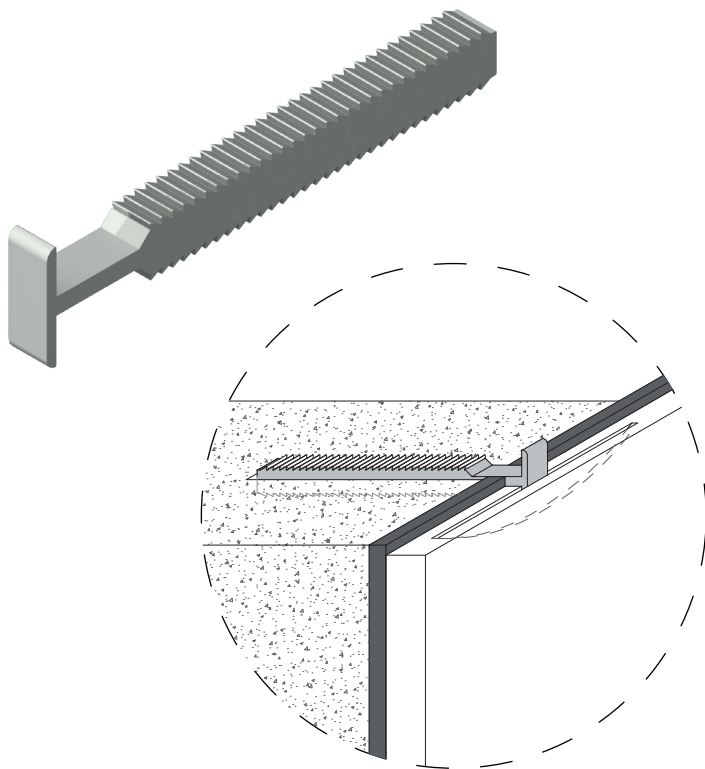




**B A F F**  
S Y S T E M  
Facades Engineering

## FACHADAS VENTILADAS

SISTEMA PUNTUAL B-102



El sistema de fijación B-102 es un sistema de anclaje puntual oculto para revestimientos pétreos o cerámicos pegados con material adhesivo al soporte.

La fijación puede ser vista u oculta, siendo en cualquier caso, la junta mínima de 3 mm.

Este anclaje puede ser instalado en la junta horizontal o vertical del aplacado.

### Componentes del Sistema:

El sistema B-102 está compuesto por:

- Anclaje B-102 (80 mm) de aluminio aleación 6063 T6.
- En caso de fachada ventilada:
  - Anclaje B-102 (120 mm).
  - Tamiz de nylon para anclaje en soportes de fábrica.
  - Resina de poliéster.

### Características:

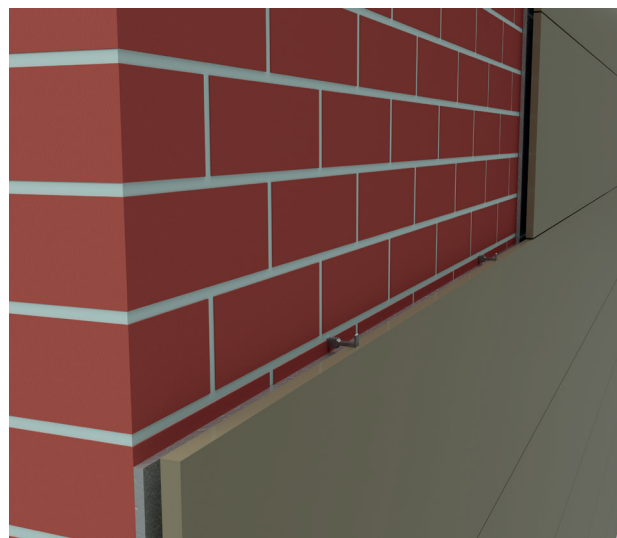
El sistema de anclaje BAFF SYSTEM B-102, se suministra en dos tamaños 80 mm para fachada pegada y 120 mm para fachada ventilada.

En caso de fachada pegada, el anclaje realiza una función complementaria a la del adhesivo, sirviendo de apoyo y sujeción de la placa, en caso de fallo de éste.

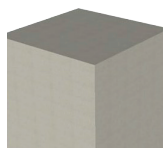
En caso de fachada ventilada, el anclaje se debería instalar con resina de poliéster y tamiz de nylon en caso de soportes de fábrica de ladrillo.

Este anclaje se puede suministrar lacado en el color RAL deseado.

Este sistema de fachada ventilada puede ser instalado en soportes de hormigón y fábrica de ladrillo.



### Anclajes en hormigón



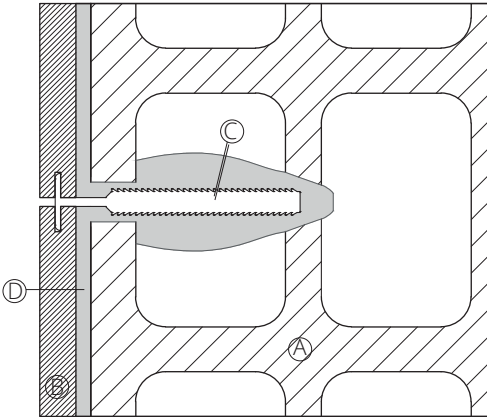
### Anclajes en fábrica de ladrillo



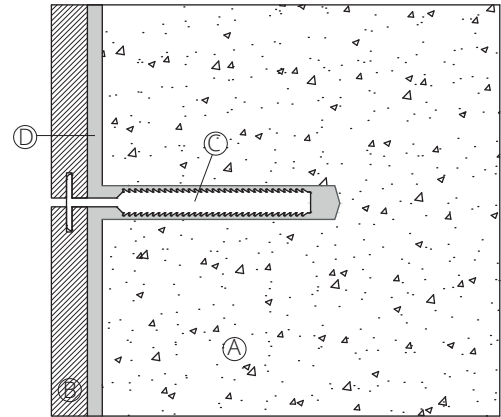
+



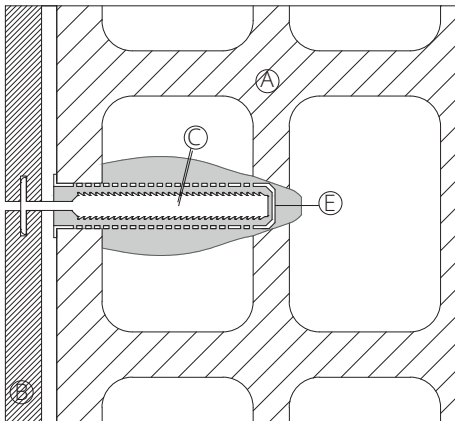
### Sección vertical - Fábrica de ladrillo



### Sección vertical - Muro de hormigón



### Sección vertical - Fachada ventilada Fábrica de ladrillo



### Anclaje Intermedio



Superior



### Anclaje Arranque - Terminación



Frontal



### Certificación de Trabajos realizados:

En cada proyecto, los planos, guías de instalación, detalles constructivos y soluciones particulares, serán realizados y certificados exclusivamente por el departamento técnico de BAFF SYSTEM.



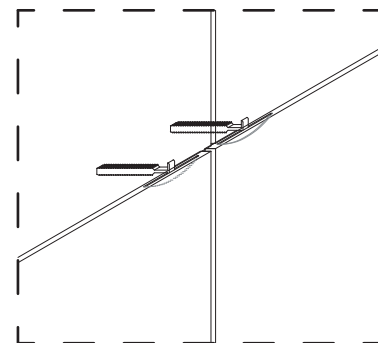
Facades Engineering



Para más información:

Visita nuestra Web: <https://www.baffsystem.com>  
 Contacto: +34 96 508 17 59  
 info@baffsystem.com

### Esquema de instalación del sistema



### Leyenda:

- A.- Muro soporte.
- B.- Aplacado.
- C.- Anclaje B-102.
- D.- Material adhesivo.
- E.- Tamiz de nylon.